

透析をしていても
100% 完全に
毒素は抜けず
どうしても
身体に残って
しまいます...



その残った毒素が
色々と身体にワルさを
しますが その中でも
かなり苦痛なのが...

かゆ
かゆみです。



その痒みも
いつ襲って
来るかは
分からず

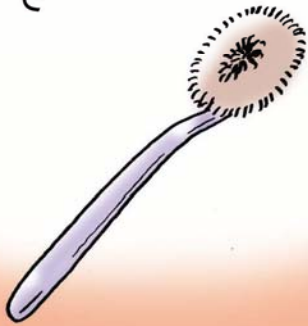
夜中に
突然来たら



ほとんど、
眠れな
くなる。



しかも
その痒みの
レベルも
ハンパじゃなく
ある患者さんは
トイレのブラシで
かくほど...



かゆい。

かゆい。

かゆい。

かゆい。

かゆい。



ちくしように
めーッ!

かゆ...

まだ
幸いのに

僕は痒みの

経験は無いが

この経験だけは

絶対 味わいたく

ないですね...

大変そう。

